



UPS 9PX de Eaton

Energía de respaldo confiable, versátil y eficiente para equipo de TI, incluyendo switches y servidores de Cisco

Características y Beneficios del 9PX de Eaton

Confiabilidad: Con opciones de funcionamiento extendido de baterías, baterías hot-swappable, bypass interno y bypass de mantenimiento opcional, el 9PX maximiza la disponibilidad de sus sistemas de TI.

Mayor energía: El 9PX le permite conectar más dispositivos al proporcionar un 28% más de potencia en watts en comparación con los UPS tradicionales.

Eficiencia: El 9PX de doble conversión es el UPS más eficiente en su tipo con un rango de eficiencia de 93% en modo normal.

Mayor ciclo de vida de la batería: Eaton® ofrece la tecnología ABM® que incrementa el ciclo de vida de servicio de la batería en un 50%. ABM utiliza una avanzada técnica de carga en tres etapas y monitorea de cerca el estado de las baterías para proporcionar notificaciones anticipadas cuando la batería necesita ser reemplazada.

Intuitiva interfaz LCD: La interfaz intuitiva de nueva generación de Eaton ofrece una interfaz gráfica que proporciona toda la información crítica del UPS en una sola vista. El menú es amigable con el usuario y le permite ver la información y parámetros de control con solo presionar un botón.

Paquete de Software Intelligent Power

Al integrar el Paquete de Software Intelligent Power® (IPSS), usted puede monitorear y administrar los equipos de energía de su red. IPSS le permite:

- Integrarse sutilmente con la solución de administración de virtualización vCenter™ Server de VMware, así como con plataformas de virtualización como XenServer de Citrix®, SCVMM™ de Microsoft, Red Hat® y otras plataformas abiertas Xen®.
- Iniciar una migración en tiempo real de máquinas virtuales (VMs) para migrar automática y transparentemente a equipos no afectados durante las interrupciones del suministro de energía con sistemas como vMotion™ de VMware y Live Migration de Microsoft.
- Apagar ordenadamente las computadoras y VMs, así como los servidores durante un corte prolongado en el suministro de energía.

Para conocer más visite por favor:

Eaton.com/intelligentpower

Soporte y servicio

Eaton ofrece soporte de productos 24 x 7. Desde reemplazo de baterías hasta planes completos de servicio del UPS. Eaton cuenta con uno de los mejores modelos de servicio en la industria.



Powering Business Worldwide

Configuraciones versátiles

El 9PX cuenta con versatilidad para enfrentar las demandas de una amplia gama de aplicaciones de TI.



Cada 9PX incluye un kit de rieles para 4 postes



Agregue módulos extendidos de batería (EBMs) a configuraciones tanto de montaje en rack como de torre independiente para extender los tiempos de funcionamiento.

Interfaz LCD avanzada

Con una interfaz LCD que gira 45° para una vista óptima, que se rota para ajustarse a instalaciones de rack y torre, y proporciona información clara acerca de la condición y mediciones del UPS, el 9PX hace que la administración local sea muy fácil.



El 9PX despliega información clave como su rango de porcentaje de eficiencia de $\geq 93\%$, historial de alertas, tiempo restante de funcionamiento, porcentaje de carga, y más.

UPS listo para la virtualización

Cada 9PX contiene la Tarjeta de Red MS e IPSS, lo que permite una sutil integración con las siguientes plataformas de virtualización líderes en la industria.



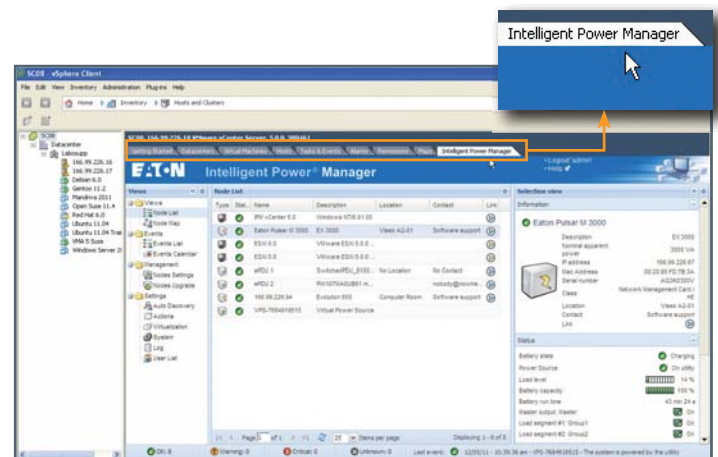
Microsoft Partner Network



CITRIX
PARTNER
Citrix Ready

redhat.
READY

vmware
PARTNER
TECHNOLOGY
ALLIANCE



Intelligent Power Manager se integra a la pantalla de vCenter VMware.



La Tarjeta de Red MS permite al 9PX conectarse con una red Ethernet y con Internet, dando soporte a un monitoreo y control en tiempo real del UPS a través de la red por medio de un navegador Web estándar, un sistema de administración de red en cumplimiento con SNMP o con software de administración de energía.

Modelo 9PX6KTF5 (6 kVA, salida 120/208V)



- 1 Apagado remoto (RPO)
- 2 Puerto de detección EBM
- 3 Tarjeta de Red MS (incluida con el UPS)
- 4 Conector EBM
- 5 Apagado/Encendido Remoto (ROO)
- 6 Contacto relé de salida – contacto seco DB-9 (alarma común como estándar)
- 7 Puerto USB (incluye cable)
- 8 Puerto serial de comunicación RS-232 (incluye cable)
- 9 Protección de interruptor de circuito de salida
- 10 (2) L6-20R
- 11 (2) L6-30R

Modelo 9PX11KTF11 (11 kVA, salida 120/208V)



- 12 Tornillo de fijación a tierra
- 13 Cable de línea de 6 pies con L6-30P
- 14 Bloque terminal de salida para aplicaciones integradas
- 15 Interruptor principal de circuito 30A
- 16 (4) Interruptores de circuito 20A
- 17 (18) Salidas 5-20R (acepta 5-20P y 5-15P)
- 18 Cable de entrada L6-30P
- 19 Conector EBM a UPS
- 20 Conector EBM a EBM
- 21 Interruptor de circuito de batería 60A
- 22 (2) L14-30R
- 23 (2) Interruptores de circuito 30A
- 24 (2) Interruptores de circuito 20A
- 25 (8) 5-20R
- 26 Bloque terminal de salida (hardwired)



Para interactuar con el 9PX y ver configuraciones adicionales de cerca, por favor visite Eaton.com/9PX.